



**КОМИТЕТ ИМУЩЕСТВЕННЫХ ОТНОШЕНИЙ
АДМИНИСТРАЦИИ ПЕРМСКОГО МУНИЦИПАЛЬНОГО ОКРУГА**

РЕШЕНИЕ

о размещении объектов № 2209

Пермский край
Пермский округ

05.09.2023

Комитет имущественных отношений администрации Пермского муниципального округа разрешает Публичному акционерному обществу «Россети Урала» (ИНН 6671163413, ОГРН 1056604000970, почтовый адрес: 620026, г. Екатеринбург, ул. Мамина Сибиряка, д. 140)

размещение объекта: «Строительство участка ВЛ 0,4 кВ от ближайшей опоры ВЛ 0,4 кВ от ТП-10/0,4 кВ, установка оборудования учета э/э на опоре ВЛ 0,4 кВ для электроснабжения малоэтажной жилой застройки по адресу: Пермский край, Пермский район, Двуреченское с/п, п. Горный, ул. Физкультурная, 44 (кад. номер зем. участка 59:32:3480001:2759) 4300080599»
на землях муниципальная собственность.

на срок бессрочно.

Местоположение: Пермский край, Пермский муниципальный округ.

Приложение: схема предполагаемых к использованию земель или земельных участков.

Особые условия использования:

1) При установке опор электросетевого хозяйства учесть параметры ширины проезда улично-дорожной сети, во избежание сужения полосы отвода дороги. Установить опоры на расстоянии не более 2 метров от границ земельного участка.

2) При условии получения разрешения на производство земляных работ.

Председатель комитета



Е.А. Демидова

(подпись, печать)

**Схема предполагаемых к использованию земель
или части земельного участка**

Объект: Строительство участка ВЛ 0,4 кВ от ближайшей опоры ВЛ 0,4 кВ от ТП-10/0,4 кВ, установка оборудования учета э/э на опоре ВЛ 0,4 кВ для электроснабжения малоэтажной жилой застройки по адресу: Пермский край, Пермский район,

Двуреченское с/п, п. Горный, ул. Физкультурная, 44 (кад. номер зем. участка 59:32:3480001:2759) 4300080599

Местоположение: Пермский край, Пермский муниципальный округ.

Площадь земель или части земельного участка, кв.м: 123

Категория земель: Земли населенных пунктов

Вид разрешенного использования: -

Цель использования: под объекты инженерного оборудования электроснабжения

Описание границ смежных землепользователей:

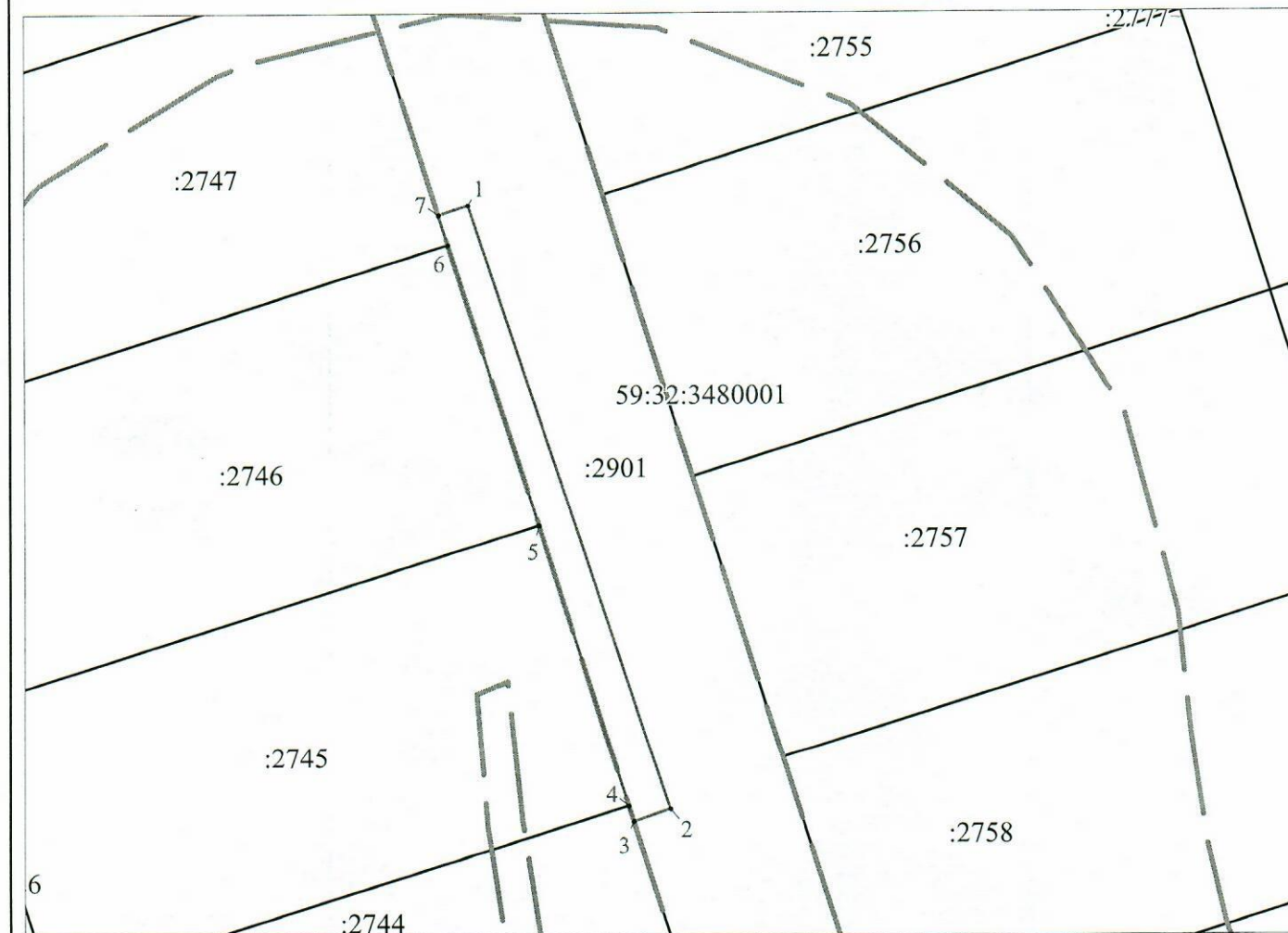
от точки 7 до точки 3 - земельный участок с кадастровым номером 59:32:3480001:2901

от точки 3 до точки 4 - земельный участок с кадастровым номером 59:32:3480001:2744

от точки 4 до точки 5 - земельный участок с кадастровым номером 59:32:3480001:2745





от точки 5 до точки 6 - земельный участок с кадастровым номером 59:32:3480001:2746

от точки 6 до точки 7 - земельный участок с кадастровым номером 59:32:3480001:2747



Масштаб 1:500

Условные обозначения:

-  - предполагаемые к использованию земли;
-  - существующая часть границы, имеющиеся в ЕГРН сведения о которой достаточны для определения ее местоположения;
- 1 - характерные точки границы испрашиваемого земельного участка;
-  - границы зон, с особыми условиями использования территории, внесенные в ЕГРН
-  - граница кадастрового квартала;

59:32:3480001 - кадастровый номер квартала.

Заявитель  Стафеева М.А.

(по доверенности ПАО "Россети Урал" от 07.02.2023 №59 АА 4190270)

Координаты характерных точек МСК-59, Зона 2		
Обозначение характерных точек границ	Координаты, м	
	X	Y
1	2	3
1	504077.62	2236744.02
2	504032.55	2236758.97
3	504031.61	2236756.25
4	504032.77	2236755.88
5	504053.74	2236749.21
6	504074.71	2236742.54
7	504076.90	2236741.84
1	504077.62	2236744.02